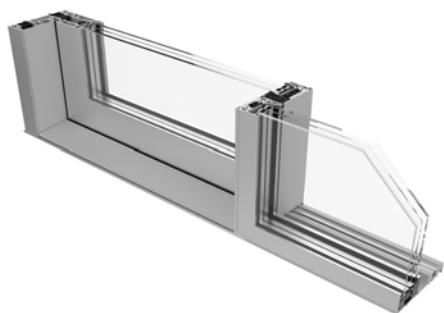


# SC156

## Scorrevole alzante



Lo scorrevole SC156 è un sistema alzante unico nel suo genere, grazie alle sue eccezionali prestazioni di tenuta, agli ottimi isolamenti termici e acustici e alla sicurezza. E' un perfetto connubio tra massime prestazioni e un design minimalista. Il suo nodo centrale può ridursi fino a 50 mm per aumentare l'apporto di luce nell'ambiente.

**AluK Group**  
Via Monte Amiata 3  
37057 Verona  
045 969 6611

## CARATTERISTICHE

- › Classe anti-effrazione RC2
- › Eccezionali tenute AAV
- › Altezza della soglia a pavimento di soli 23 mm
- › Portata carrelli max 400 Kg

## OPZIONI

- › Nodo centrale slim di 50 mm
- › Vetri doppi/tripoli da 24 mm a 50 mm
- › Differenti configurazioni di apertura
- › Uno, due o tre binari

## SPECIFICHE

PRESTAZIONI	SC156TT
$U_w$ (Doppio vetro) ( $U_g = 1.0 \text{ W/m}^2\text{K}$ )	1.36 $\text{W/m}^2\text{K}$
$U_w$ (Triplo vetro) ( $U_g = 0.6 \text{ W/m}^2\text{K}$ )	1.02 $\text{W/m}^2\text{K}$
Permeabilità all'aria	Classe 4
Tenuta all'acqua	$E_{1500}$
Resistenza al vento	Classe C5
Performance acustica	44 dB
Sicurezza	RC2
<b>Sistema</b>	
Profondità telaio fisso	156 mm

### Limiti di dimensione e di peso

Altezza massima	3100 mm
Portata carrelli	400 Kg

### Vetri

Posizione vetrazione	Interna
Spessore vetrazione	24 mm - 50 mm

### Caratteristiche del sistema

Monocolore (verniciato/anodizzata)	✓
Bicolore (verniciato/anodizzato)	✓

## CONFIGURAZIONI

1 binario



2 binari



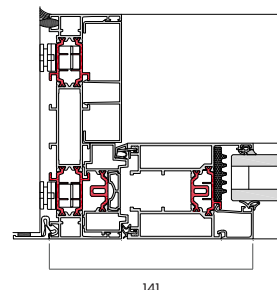
3 binari



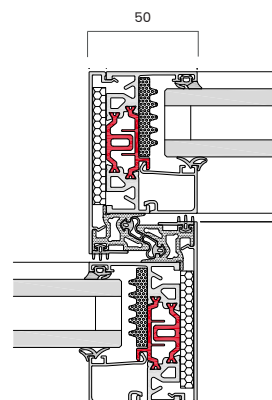
## SEZIONI, NODI E PROFILO TERMICO

Ulteriori dettagli sono disponibili su richiesta

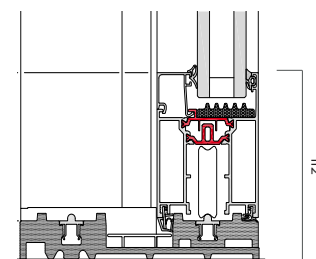
› SC156 SEZIONE LONGITUDINALE



› SC156 NODO CENTRALE



› SC156 SOGLIA



› SC156 PROFILO TERMICO

